

RADIO MÓVIL POC MNC360

*ESTÉ DONDE ESTÉ,
PERMANEZCA SIEMPRE CONECTADO*





POC RADIO MÓVIL MNC360

DESCRIPCIÓN GENERAL

El modelo MNC360 es una radio móvil Push-to-Talk por Celular (PoC) diseñada para la comunicación dentro del vehículo. Con el diseño innovador de Hytera, se brinda un servicio de voz fiable, alto y nítido para diversas situaciones de comunicación en el campo. El diseño fácil de usar permite una sencilla instalación, extracción y operación de la radio. Hay disponibles accesorios versátiles para cumplir con más requisitos en diferentes entornos de trabajo. El dispositivo MNC360, que funciona como una radio móvil PPT profesional lista para usar, es el dispositivo ideal para la comunicación grupal para los mercados verticales.



AUDIO ALTO Y NÍTIDO

- El altavoz integrado de 4 vatios incluye tecnología de supresión de distorsión, supresión de ecos y cancelación del ruido, lo cual permite que el dispositivo MNC360 transmita audio alto y nítido incluso con las ventanas abajo en una obra de construcción o una calle ajetreada.



COMUNICACIÓN SIN PROBLEMAS

- En comparación con un teléfono inteligente normal, las dos antenas LTE externas en el modelo MNC360 mejoran su sensibilidad de recepción en 3 dB, lo cual permite cubrir áreas de señal débil, como las afueras de la ciudad o los estacionamientos subterráneos.
- El conmutador inteligente permite que el dispositivo MNC360 seleccione siempre la red con el mejor nivel de señal. Las comunicaciones estables y fluidas de alta calidad están garantizadas en cualquier parte.





DISEÑO INTELIGENTE, CONDUCCIÓN SEGURA

- El dispositivo MNC360 es un asistente de seguridad que ofrece alarma de exceso de velocidad y de fatiga del conductor para garantizar un viaje seguro.
- Las teclas del modelo MNC360 están automáticamente bloqueadas durante la conducción, para que el conductor se concentre más en el camino y menos en la radio.
- Mientras tanto, la cámara USB externa se puede conectar al MNC360 y funcionar como cámara para el automóvil para grabar los detalles de la conducción.



FLEXIBILIDAD Y ADAPTABILIDAD

- El modelo MNC360, conectado con los accesorios alámbricos e inalámbricos, le da más libertad y flexibilidad al usuario para las comunicaciones de voz.
- Con el sistema Android y las API estándar, el dispositivo MNC360 está abierto para que aplicaciones de terceros creen un ecosistema en el vehículo para aplicaciones de datos en el campo.
- Además, el modelo MNC360 puede personalizarse en gran medida para ampliar las capacidades que permitan satisfacer necesidades específicas.





DISEÑO ROBUSTO, FÁCIL DE USAR

EL MODELO MNC360, COMPACTO Y LIVIANO, SE AJUSTA A LA PERFECCIÓN EN EL LIMITADO ESPACIO DE CASI TODO TIPO DE VEHÍCULOS



- El soporte a presión le permite instalar o retirar la radio rápidamente y ajustar la posición de la radio mediante las perillas de sujeción giratorias.
- El diseño de los conectores y las teclas hacen que las operaciones con la radio sean más prácticas. Las cuatro teclas programables tipo Braille son fáciles de localizar con el tacto, y brindan un acceso rápido a las funciones clave, como comenzar a grabar o pasar al modo diurno o nocturno.
- Estos diseños centrados en el usuario mejoran enormemente la eficiencia y la productividad.
- El conector de tipo aviación entre el micrófono remoto y la unidad principal, y el diseño sólido brindan una conexión fiable y estable en cualquier tipo de operación.

ASPECTO



ESPECIFICACIONES

Red	
Banda de frecuencia	FDD-LTE: B1/B2/B3/B4/B5/B7/B8/B12/B13/B17/B20/B26/B28 TDD-LTE: B38/B39/B40/B41 (de 2496 a 2690 MHz) GSM: 850/900/1800/1900 WCDMA: B1/B2/B3/B4/B5/B8
Hardware	
Sistema operativo	Android 7.1
Memoria	1 GB de RAM + 8 GB en ROM
Tarjeta TF	128 GB (máx.)
Dimensiones (alto x ancho x profundidad)	170 mm x 66 mm x 39,3 mm
Peso	Aproximadamente 300 g
Tamaño de la pantalla	2,0 pulgadas
Resolución de la pantalla	320 x 240
Tarjeta SIM	2 x Micro-SIM
Posicionamiento	GPS/BDS/GLONASS/A-GPS
WLAN	2,4 GHz, 802.11 b/g/n
NFC	Opcional
Interfaces externas	Micro-USB 2.0 (OTG) Conector de audio jack de 3,5 mm Dos puertos de antena LTE Puerto de altavoz externo de 2 pines Conector de antena GPS Entrada de alimentación Puerto de tipo aviación de 10 pines
Voltaje de entrada	13.6±15%V DC
Altavoz	≤8 W
Sensor	Disponible
Aspectos ambientales	
Temperatura de funcionamiento	-20°C a +60°C
Temperatura de almacenamiento	-40°C a +85°C
ESD	IEC 61000-4-2, (ESD) ± 12 kV (aire); ± 8 kV (contacto)
Clasificación IP	IP54
Certificaciones	
Certificaciones	FCC/IC/CE

ACCESORIOS



● Micrófono de mano



● Soporte



● Antena LTE



● Antena GPS



● Cable de alimentación



● Micrófono altavoz remoto inalámbrico



● Auricular con cable



● PTT de anillo inalámbrico



● Auricular inalámbrico

● Estándar

● Opcional

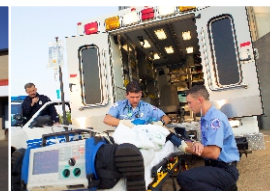
ESCENARIOS



Logística



Transporte



Seguridad



Ambulancia



Minería

Hytera México

Tel: +52 55 5254 1113
E-mail: mercadeo@hytera.mx
Lago Zurich 245, Piso 15, Col. Granada Ampliación, Miguel Hidalgo
C.P. 11520, México, Ciudad de México

Hytera Chile

E-mail: mercadeo@hytera.la
Av. Providencia 1208, oficina 2102; Providencia - Santiago

Hytera Colombia

Tel: +57 1 743 4374
E-mail: mercadeo@hytera.la
Cra 9 # 115 - 06, Edificio Tierra Firme, Oficina 1003 Bogotá, CP: 110111 Colombia

Hytera Perú

Tel: +51 1 320 8918
E-mail: mercadeo@hytera.la
Av. Benavides 1238, Oficina 401, Miraflores Lima, Perú



Hytera se reserva el derecho a cambiar el diseño y la especificación del producto. En caso de errores de impresión, Hytera no asume responsabilidad alguna. Por motivos de impresión, puede existir una ligera diferencia entre el producto real y el producto indicado en el material impreso.

HYT, Hytera son marcas comerciales registradas de Hytera Communications Corp, Ltd.

© 2025 Hytera Communications Corp, Ltd. Todos los derechos reservados. V20250820